



LA VOIX DES PIAFFEURS

Lettre d'information mensuelle n° 198 - JUIN 2017 ... sur papier recyclé

Sommaire

1. VIE DU SEL p 1
2. COMPTES-RENDUS p 3
3. AGENDA - BONS PLANS p 3

Fête de la
MUSIQUE
21 JUIN

1

VIE DU SEL

Le Sel de Paris a de nouveau un téléphone-répondeur : 07 68 92 97 28

PROCHAINE RENCONTRE MENSUELLE

SAMEDI 1 JUILLET 2017

10h à 13h Bourse d'Echange Local

Secrétariat pour les adhérents, adhésions

13h à 14h Repas Partagé

Salle Jean Aicard

10 avenue Jean Aicard - 75011 Paris - M° St Maur

REPAR' SEL

Cet atelier a lieu le troisième samedi, tous les deux mois.

La prochaine séance sera donc :

SAMEDI 15 Juillet de 10h à 13h

Salle Jean Aicard

Repas partagé à 13h

Il est nécessaire de s'inscrire en envoyant un mail à :

larepare@seldeparis.org

Vous indiquez votre nom et SEL et votre numéro d'adhérent

Puis le(s) objet(s) que vous amenez et pour quel problème?

Rappel et précisions seront donnés à l'approche de la date.

Prochain atelier Découverte

le 17 juin



La maladie de Lyme

10 h à midi - MDA du 20°arr.

3 Rue Frédérick Lemaître, 75020 Paris

(le lieu n'est pas certain, il vous sera précisé par mail et répondeur téléphonique du Sel de Paris : 07 68 92 97 28)

Forums associatifs de rentrée

9°arr., 10°arr., 11°arr.,

12°arr. : 9 septembre,

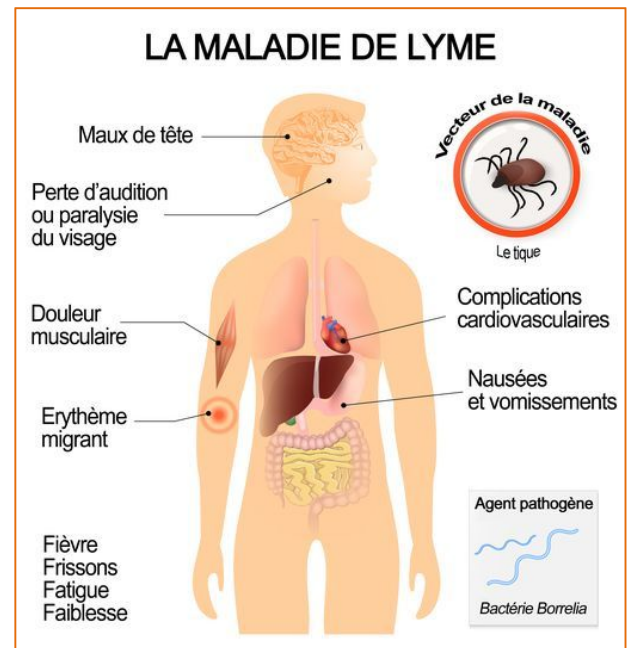
15°arr. : 15 septembre,

20°arr.

Pour vous inscrire, un framadata circulera quand toutes les dates seront connues

Pour ceux d'entre vous qui vivez dans la nature ou qui aimez randonner, vous avez sans doute remarqué que les tiques sont de plus en plus nombreuses. Cette prolifération est due en partie au réchauffement climatique, et en partie à la disparition des prédateurs qui s'attaquaient aux animaux porteurs de tiques (petits rongeurs et cervidés notamment). La tique reste accrochée sur sa proie plusieurs jours si on ne la détecte pas. Lors de son repas sanguin, elle peut inoculer plusieurs microbes, dont une bactérie appelée « borrelia » qui va déclencher la « borreliose » ou « maladie de Lyme ».

Or, il existe des gestes simples à connaître pour éviter les morsures de tiques. Lors de cet atelier, nous verrons ensemble un petit film de 50 mn, et échangerons sur ces moyens de prévention et la situation de la maladie en France.



- **Quels sont les lieux à risque ?** les tiques prolifèrent surtout dans les champs, dans les forêts, au ras du sol, dans les taillis ou les tapis de feuilles. Elles sont présentes partout en France, un peu moins en altitude et dans les régions méditerranéennes. Il faut donc, lors des promenades, rester sur les chemins, ne pas s'enfoncer dans les taillis ou les herbes hautes, et porter de préférence des bottes, même l'été, ou à défaut, les chaussettes recouvrant les bas de pantalon. On peut également utiliser des répulsifs, disponibles en pharmacie. Mais l'effet des répulsifs est limité dans le temps et la meilleure protection reste de se couvrir le corps.

- **Quelles sont les périodes à risque ?** essentiellement le printemps et l'automne, car les tiques craignent les températures

extrêmes : chaudes ou froides. Elles seront donc moins nombreuses en période de canicule ou de grand froid.

- **Que faire si on a été piqué par une tique ?** ne surtout pas utiliser de produit comme l'éther qui risque de faire régurgiter la tique dans la plaie et donc, augmenter le risque d'infection. Pour la même raison, ne pas utiliser de chaleur (briquet, allumette...). Il faut simplement avoir sur soi un « tire tique », disponible en pharmacie : accrocher la tique à la base et la retirer doucement, en tournant par un mouvement de dévissage.

- **Comment savoir si l'on a la maladie de Lyme ?** en effet, toutes les tiques ne sont pas infectées. Un des signes de la maladie apparaît plusieurs jours ou semaines après l'exposition : il s'agit d'une rougeur

en forme d'anneau, appelée « érythème migrant ». Malheureusement, cette tâche n'est pas systématique. Les premiers symptômes peuvent aussi ressembler à un grippe (frissons et forte fièvre) ou fourmillements dans les extrémités des membres. Dans ce cas, il faut aller voir son médecin qui vous donnera un traitement antibiotique. La maladie peut rester très bénigne si elle est soignée rapidement. Autres signes de la maladie : des douleurs qui vont et viennent, par périodes, dans tout le corps. On peut également contacter des associations de malades comme « France Lyme » (<http://francelyme.fr/>) ou « Lyme sans frontières » (<http://www.associationlymesansfrontieres.com/>)

Quelques livres à connaître sur la maladie de Lyme

- *La vérité sur la maladie de Lyme* de Christian Perronne (Ed. Odile Jacob, 2017)
- *L'affaire de la maladie de Lyme, une enquête* de Chantal Perrin (Actes sud, 2016)
- *Lyme, les solutions naturelles* de Judith Albertat (Ed. Thierry Souccar, 2016)

Pour les adhérents ayant choisi l'option internet, et souhaitant **avoir le compte-rendu du CA**, les demander par mail à **Annie (261)** qui vous enverra alors chaque mois la **VDP complète**.

AUBERGE ESPAGNOLE à midi au « Village Guy Moquet » !!!

Ce dernier s'enrichit de nouvelles personnes qui se retrouvent chaque mois avec chaleur.

La fois précédente, nous étions une vingtaine à pousser la chansonnette avec Evelyne, une de mes amies accordéonistes et tout le monde a repris en chœur et en cœur.

La prochaine réunion se déroulera à

« **La Maizon** », **13 rue Collette, 75017 Paris**, code 3694, rez de chaussée gauche dans le cadre d'un BUFFET « auberge espagnole » (chacun amène quelque chose à partager : plat ET boisson).

S'il fait soleil, nous PIQUENIQUERONS dans le square en face sur la grande pelouse. Pour ceux qui le souhaitent, cette auberge espagnole sera précédée d'un échauffement en plein air animé par Isabelle.

Chacun pourra PARTAGER LA JOIE D'ETRE ENSEMBLE.

Nous pourrions apprécier l'expo en cours ainsi que toutes les possibilités de créativité qu'offrent ce lieu et les personnes qui l'animent.

A TRES VITE !!! Pour une prochaine rencontre !!!

Renseignements :

Daniel (2805) – 07 50 07 72 63 – aubertdan@yahoo.fr



<https://dreamact.eu/fr/spot/70/association-la-maizon>

M° Guy Moquet – Place de Clichy



<https://www.vivez-nature.com/invitationnaturally.html>

SI NOUS ECRIVONS AU MILIEU DES MONTAGNES ?

Week-end de Stage d'écriture du vendredi 14 (à 11 h) au dimanche 16 juillet (16 h) 2017 à SEIX en Ariège

dans une vallée aux pieds d'un des plus hauts sommets des Pyrénées, accueille toutes sortes d'écritures différentes, dans la liberté de la découverte ; et peut être un « **accouchement** » de nos projets d'écriture. **Décoller** par l'imagination, le jeu, la rêverie..., et **se connaître** ou faire connaissance par l'écriture.



Vallée du Couserans en ARIEGE

La **créativité** est notre **thème de stage**, dont je transmettrai des pépites, et en étant surtout accoucheur de vos richesses. En jouant avec le langage et par **nos ressentis**, nous en explorerons les processus personnels.

Puis cheminer dans nos paroles jusqu'à la puissance de nos mots et notre force d'expression écrite ou dite. Faire avec les associations d'idées et les analogies; pensée « divergente », incubation, sieste (sic !); oser doser les mélanges, l'« alchimie »; fécondation-transformation du négatif, des petits freins...

Trouver aussi à **travers nos corps**, la créativité dans la magnifique nature du Couserans. A travers tous les textes que vous aimez le mieux écrire.

Week-end :

900 piafs après le 1er juin; 800 piafs jusqu'au 1er Juin.

Pension complète (petit déjeuner, déjeuner, dîner et nuitée), demi-pension (sans le repas du midi) pour des sommes très modiques.

Covoiturage à préciser

Miguel (42) - 06 70 69 76 84 – 09 52 53 92 04-

mdlc2a@yahoo.fr

SEL DE PARIS PRATIQUE

SEL DE PARIS : Les Bons usages

Lorsqu'un SEListe n'a pas prévenu d'un contretemps au moins 24h à l'avance et qu'il ne se rend pas au rendez-vous convenu avec un autre SEListe, il dédommagera ce dernier de 100 piafs forfaitaire (CA du 10/2013). Un membre du CA administrateur sur Lest fera les opérations de débit et de crédit.

En cas de litige, s'adresser à la médiatrice : Christiane (1833).

Le CA confirme que chaque SEListe souhaitant utiliser les services ordinateur/ imprimante/photocopieuse dans une MDA doit d'abord s'adresser au correspondant de cette MDA. Notez que l'utilisation des MDA est un service que la Ville de Paris offre aux associations. À utiliser avec respect et modération.

Le SEL de Paris décline toutes responsabilités liées aux échanges d'alimentation, de cosmétiques et de tous produits pouvant avoir un impact sur la santé.

1^{er} samedi du mois : RENCONTRE MENSUELLE et BLE

10h à 13h Bourse Locale d'Echange (BLE), diffusion du catalogue et de la VDP, remise des bons, secrétariat.

10h30 Réunion d'accueil pour les nouveaux adhérents

13h à 14h Repas partagé

14h à 17h Réunion du **Conseil d'Animation**, ouverte à tous les adhérents à jour de leur cotisation

Merci de ranger la salle avant votre départ

En alternance tous les 2 mois : LES ATELIERS

3^{ème} samedi du mois : ATELIER DÉCOUVERTE à la MDA du 12^{ème} – 181 avenue Daumesnil ou salle Jean Aicard

3^{ème} samedi du mois : ATELIER REPAR'SEL (ou « LA REPAIRE »), de 10h à 14h avec repas partagé à 13h. Salle Jean Aicard

PERMANENCES : dans les Maisons des associations (MDA) :

MDA du 18^e : 2^e mardi du mois de 16h à 19h - 15, passage Ramey, m° Jules-Joffrin

MDA du 20^e : 2^e samedi du mois de 10h30 à 13h30 - 1-3, rue Frédérick-Lemaître, m° Jourdain

COORDONNÉES DU SEL DE PARIS :

Adresse postale : 1-3, rue Frédérick-Lemaître - Boîte 41 - 75020 Paris

Site : www.seldeparis.org – [contact \[AT\] seldeparis .org](mailto:contact[at]seldeparis.org) – tél/répondeur.. : 07 68 92 97 28

La LISTE DE DIFFUSION du Sel de Paris s'intitule [seldeparis \[AT\] yahoogroupes .fr](mailto:seldeparis[at]yahoogroupes.fr).

Pour s'y inscrire envoyer un mail à [seldeparis-subscribe \[AT\] yahoogroupes .fr](mailto:seldeparis-subscribe[at]yahoogroupes.fr) en précisant nom et n° d'adhérent(e)

PARTICIPEZ A LA VOIX DES PIAFFEURS !

Envoyez-nous (avant le 20 du mois) vos articles, témoignages, propositions d'ateliers, etc. à :

[voixdespiaffeurs \[AT\] seldeparis.org](mailto:voixdespiaffeurs[at]seldeparis.org)